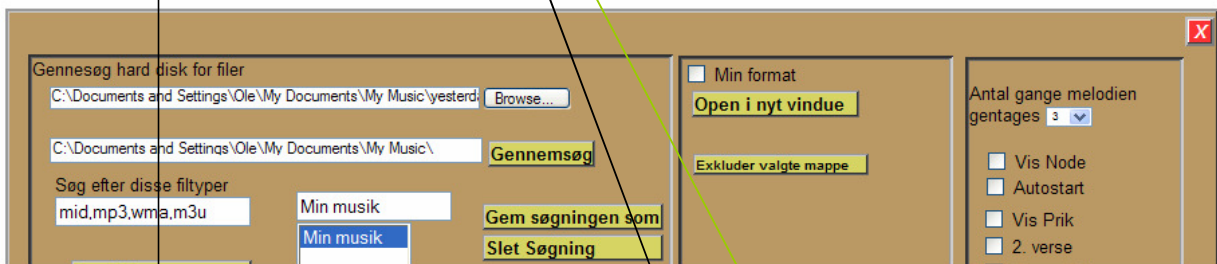
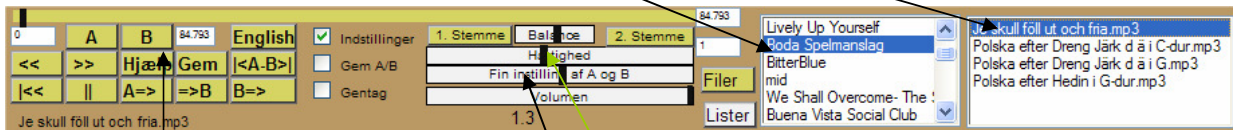
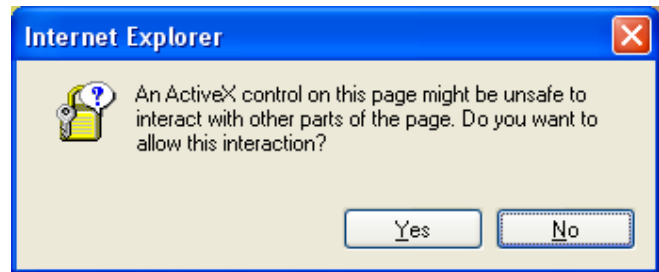
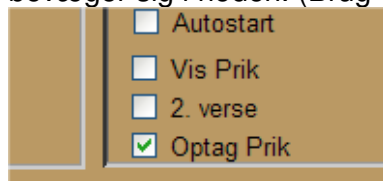


1. Klik på indstillinger
2. Klik på browse Find en musik fil (eller en anden fil) der hvor du har musik filer
3. Klik på Gennem søg, og du vil finde alle filer i mappen og alle undermapper.
4. Sig Ja til godkendelse af sikkerhedsadvarselen
5. Skriv navn på søgningen
6. Klik på Gem søgningen som
7. Tryk på filer
8. Du kan nu vælge musik fra mapper din egen hard disk

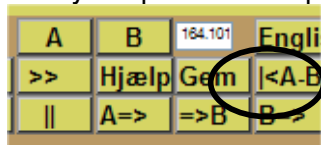


9. mp3, mid og wma (ikke wav filer) kan spilles langsommere
10. Når du klikker på hastigheds skyderen kan du sætte hastigheden til 1
11. Ved at trykke på A og B (tastaturets A og B virker også) kan du isolere en strofe som så gentages i det uendelige
12. Hvis du har noder i gif format, kan du kalde dem det samme som melodien og lægge det i en mappe ved siden af melodien. Så vil det komme op. (Denne funktion er lidt vanskelig at bruge, men det virker på hjemmesiden.
- 13.

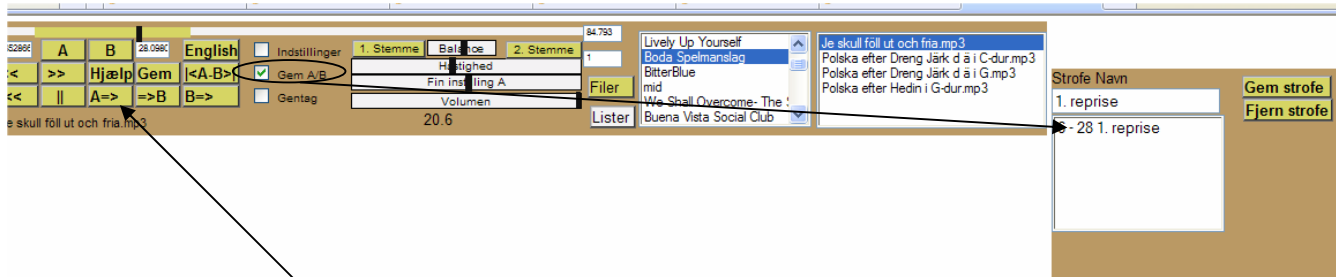
14. Det er muligt at klikke med musen for at optage en lille prik til at bevæger sig i noden. (Brug W på tastaturet for at gemme.)



15. De fleste indstillinger (inklusive sidst spillede melodi) gemmes ved at trykke på Gem knappen.



16. Det er muligt at gemme stroferne til næste gang med Gem A/B funktionen



17. Brug A=> til at starte fra punkt A i strofen.

18. Læs hjælp for alle de andre funktioner.